

Gebrauchsanweisung

Produktname: Abschleppschlaufe inkl. Folienaufkleber mit Transferfolie

Hersteller:

- Name: Holger Träger
- Adresse: Drusenbergstr.13, 44789 Bochum, Deutschland
- Mail: info@revs-and-more.de

Produktbeschreibung:

Abschlepp-Schlaufe für Pkw zur Vergrößerung des Serien-Abschlepphakens.

Folienaufkleber mit Transferfolie zum dekorativen Aufkleben auf lackierte PKW-Bauteile, glatte Flächen wie z.B. Türen, Fensterscheiben, Schrankwände u.Ä..

ACHTUNG: NUR für Motorsportzwecke

Technische Daten Schlaufe:

- Gewicht: ~27g
- Länge: ~220mm
- Breite: 47mm
- Stärke: 1,25mm
- Dehnung max. 8 bis 10% bei 1000 daN
- Material: PKW-Sicherheitsgurt, Polyester (für Dauereinsätze im Außenbereich gut geeignet sind)
- Farbe: individuell

Der Gurt selbst kann laut Hersteller eine Kraft von 2,6t übertragen, als Schlaufe idealisiert angenommen also über 5t. An den Nähten sinkt die mögliche übertragbare Last durch Schwächung des Materials. Bei einem Sicherheitsgurt muss die Nahtstelle immer noch mehr als 2 t aushalten. Aus diesem Grund und für die Optik wird empfohlen die Schlaufe in bestimmter Position zu montieren (siehe Montageanweisung).

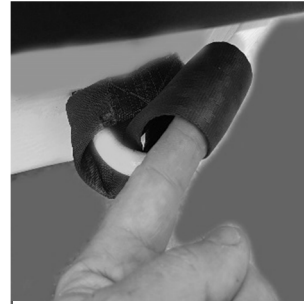
Montageanweisung Schlaufe:



1 - Gurt doppelt legen - offene Seite Richtung Fahrzeug



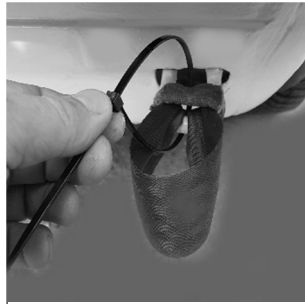
2 - Gurt doppelt über Abschlepp-Öse legen



3 - Schlaufe von unten durch die Abschlepp-Öse ziehen



4 - Schlaufe stramm ziehen



5 - Kabelbinder in Position bringen (siehe Bild)



6 - Kabelbinder festziehen, Ende abschneiden

Sicherheitshinweise Schlaufe:

1. Bauteile NUR für Motorsport-Zwecke OHNE Straßenzulassung - darf im öffentlichen Straßenverkehr NICHT benutzt werden.
2. Hinweis: Die Anschnallfunktion im PKW kann dieser Gurt NICHT übernehmen, da erforderliche Zulässigkeiten hierfür nicht gegeben sind.
2. Beim Abschleppen entstehen hohe Zugkräfte, die bei Überlast zum Reißen der Schlaufe führen können. Verletzungsgefahr für daneben stehende Personen. Durch die erhöhte Beanspruchung im Motorsport ist jede Gewährleistung ausgeschlossen.
3. Brandgefahr.
Entflammables Material. Schlaufe kann bei Kontakt mit offenem Feuer oder hohen Temperaturen brennen. Halten Sie das Produkt von Flammen oder Funkenquellen fern.
4. Schnittverletzungsgefahr.
Verletzungsgefahr durch scharfe Werkzeuge beim Zuschneiden von Kabelbindern. Nur mit geeigneten Werkzeugen und unter gebotener Vorsicht zu verwenden.
5. Für Folgeschäden oder unsachgemäßen Gebrauch kann keine Haftung übernommen werden.
6. Der Einbau darf nur durch qualifiziertes Fachpersonal erfolgen.
7. Gefahr durch falsche Entsorgung.
Material kann Kunststoffbestandteile enthalten die möglicherweise nicht biologisch abbaubar sind. Fachgerecht entsorgen. Recyclingvorgaben beachten.
8. Achtung: Nicht für Kinder unter 3 Jahren geeignet.
9. Achtung: Bitte außerhalb der Reichweite von Kindern aufbewahren.

Technische Daten Folienaufkleber:

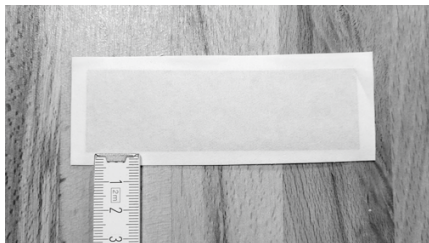
- Größe: 8x4cm
- Material: Standard Beschriftungs-Klebefolie,
Hersteller: ORAFOL Europe GmbH, Orafolstraße 1 – D 16515 Oranienburg, Deutschland
graphic.innovations@orafol.de, www.orafol.de
- Farbe: individuell

Produktdatenblatt / Technische Daten Aufkleber (Folien-Herstellerhinweise):

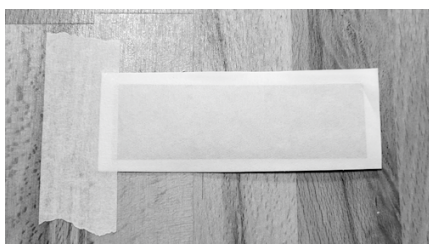
- Dicke* (ohne Schutzpapier und Klebstoff): 0,075 mm
- Temperaturbeständigkeit (mitteleuropäisches Normalklima):
Verklebt auf Aluminium, -40° C bis +80° C, keine Veränderung
- Verklebungstemperatur: > +10° C
- Haltbarkeit bei fachgerechter Verarbeitung
Bei vertikaler Außenbewitterung (mitteleuropäisches Normalklima):
Schwarz / weiß: 4 Jahre
Transparent / farbig: 3 Jahre
Metallic: 3 Jahre
- Entfernbarkeit: innerhalb von 2 Jahren (Durchschnittswert) von den meisten Oberflächen rückstandsfrei entfernbar

Verarbeitungshinweise / Tipps zum Verkleben von Aufklebern mit Transferfolie:

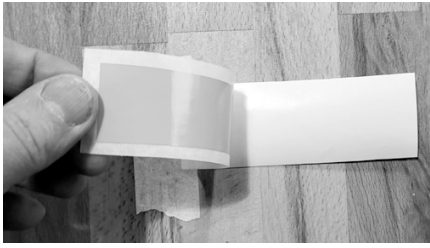
1. Der zu beklebende Untergrund muss frei von Staub, Fett oder anderen Verunreinigungen sein, die die Klebkraft des Materials beeinträchtigen können. Neulackierungen müssen getrocknet bzw. völlig ausgehärtet sein. Zur Feststellung der Verträglichkeit sind im Vorfeld Anwendungstests mit den vorgesehenen Lacken durchzuführen.
2. Aufkleber mit Transferfolie und Trägerpapier ausrichten/platzieren.



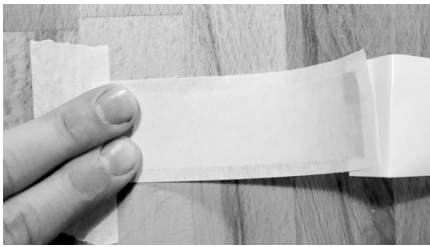
3. Aufkleber an Transferfolie an einer Seite mit Hilfe eines Stücks Klebebandes fixieren.



4. Trägerpapier vorsichtig entfernen.



5. Von einer zur anderen Seite vorsichtig blasenfrei verkleben, fest andrücken, ggf. Rakel zur Hilfe nehmen.



6. Transferfolie in flachem Winkel (parallel zur Oberfläche) vorsichtig abziehen.



Anmerkung:

Bei großflächigen Aufklebern kann es von Vorteil sein die Folie „nass“ zu verkleben, um Blasen zu vermeiden.

Reinigung Folienaufkleber:

Keine aggressiven Reinigungsmittel verwenden, keine mechanische Bearbeitung.

Sicherheitshinweise Folienaufkleber:

1. Achtung: Nicht für Kinder unter 3 Jahren geeignet.

2. Achtung: Bitte außerhalb der Reichweite von Kindern aufbewahren.

3. Erstickungsgefahr

Kleine Teile des Aufklebers (wie z. B. Abziehfolie oder Reste) können von Kindern verschluckt werden. Von Kindern fernhalten.

4. Augen- und Hautreizungen / allergische Reaktion

Durch Klebstoffreste oder Lösungsmittel können Haut- und Augenreizungen verursachen. Vermeiden Sie möglichst den Kontakt mit Haut und Augen. Bei Kontakt gründlich mit Wasser spülen. Bei ersten Anzeichen für eine allergische Reaktion medizinischen Rat einholen.

5. Gefahr durch giftige Dämpfe

Produkt nicht erhitzen oder verbrennen. Hierdurch können durch die Folie oder den Klebstoff schädliche Dämpfe entstehen.

5. Rutsch- und Verletzungsgefahr

Abziehfolie oder Rückstände können auf glatten oder nassen Oberflächen rutschig sein.
Nach dem Entfernen ordnungsgemäß lagern/entsorgen.

6. Schnittverletzungsgefahr

Verletzungsgefahr durch scharfe Werkzeuge beim Zuschneiden von Folien.
Nur mit geeigneten Werkzeugen und unter gebotener Vorsicht zu verwenden.

7. Erstickungsgefahr durch Folienverpackung

Große Schutzfolien oder Verpackungen können bei unsachgemäßem Gebrauch zu Erstickungen führen. Verpackungsmaterial von Kindern fernhalten.

8. Brandgefahr

Entflammbares Material. Die Folie oder der Klebstoff kann bei Kontakt mit offenem Feuer oder hohen Temperaturen brennen. Halten Sie das Produkt von Flammen oder Funkenquellen fern.

9. Gefahr von Kleberesten auf empfindlichen Oberflächen

Kleber kann empfindliche Oberflächen möglicherweise angreifen oder Rückstände hinterlassen, die schwer zu entfernen sind. An einer nicht sichtbaren Stelle testen, vor Aufbringen der Folie.

10. Gefahr durch falsche Entsorgung

Folien können Kunststoffbestandteile enthalten, die möglicherweise nicht biologisch abbaubar sind. Fachgerecht entsorgen. Recyclingvorgaben beachten.