

## **Gebrauchsanweisung**

**Produktname:** Folienaufkleber mit Transferfolie

### **Hersteller:**

- Name: Holger Träger
- Adresse: Drusenbergstr.13, 44789 Bochum, Deutschland
- Mail: info@revs-and-more.de

### **Produktbeschreibung:**

Folienaufkleber mit Transferfolie zum dekorativen Aufkleben auf lackierte PKW-Bauteile, glatte Flächen wie z.B. Türen, Fensterscheiben, Schrankwände u.Ä..

### **Technische Daten:**

- Größe: individuell, je nach Produkt
- Gewicht (gesamt): individuell, je nach Produkt (wenige g)
- Material: Standard Beschriftungs-Klebefolie,  
Hersteller: ORAFOL Europe GmbH, Orafolstraße 1 – D 16515 Oranienburg, Deutschland  
graphic.innovations@orafol.de, www.orafol.de
- Farbe: individuell

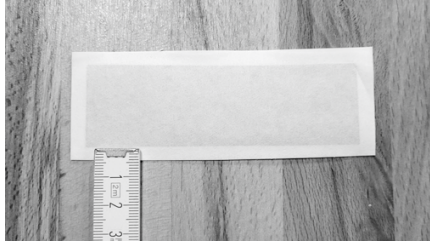
### **Produktdatenblatt / Technische Daten (Folien-Herstellerhinweise):**

- Dicke\* (ohne Schutzpapier und Klebstoff): 0,075 mm
- Temperaturbeständigkeit (mitteleuropäisches Normalklima):  
Verklebt auf Aluminium, -40° C bis +80° C, keine Veränderung
- Verklebungstemperatur: > +10° C
- Haltbarkeit bei fachgerechter Verarbeitung  
Bei vertikaler Außenbewitterung (mitteleuropäisches Normalklima):  
Schwarz / weiß: 4 Jahre  
Transparent / farbig: 3 Jahre  
Metallic: 3 Jahre
- Entfernbarkeit: innerhalb von 2 Jahren (Durchschnittswert) von den meisten Oberflächen rückstandsfrei entfernbar

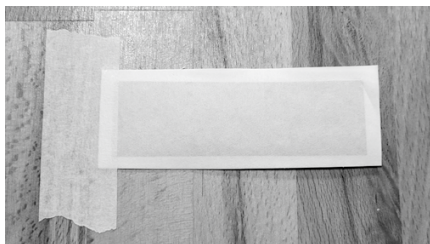
### **Verarbeitungshinweise / Tipps zum Verkleben von Aufklebern mit Transferfolie:**

1. Der zu beklebende Untergrund muss frei von Staub, Fett oder anderen Verunreinigungen sein, die die Klebkraft des Materials beeinträchtigen können. Neulackierungen müssen getrocknet bzw. völlig ausgehärtet sein. Zur Feststellung der Verträglichkeit sind im Vorfeld Anwendungstests mit den vorgesehenen Lacken durchzuführen.

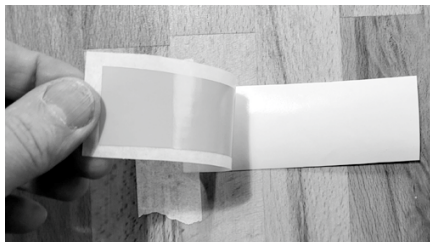
2. Aufkleber mit Transferfolie und Trägerpapier ausrichten/platzieren.



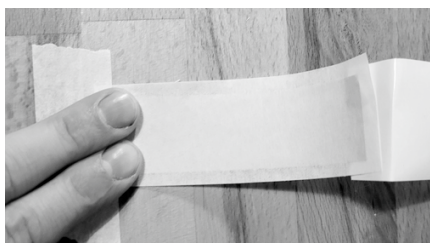
3. Aufkleber an Transferfolie an einer Seite mit Hilfe eines Stücks Klebebandes fixieren.



4. Trägerpapier vorsichtig entfernen.



5. Von einer zur anderen Seite vorsichtig blasenfrei verkleben, fest andrücken, ggf. Rakel zur Hilfe nehmen.



6. Transferfolie in flachem Winkel (parallel zur Oberfläche) vorsichtig abziehen.



#### **Anmerkung:**

Bei großflächigen Aufklebern kann es von Vorteil sein die Folie „nass“ zu verkleben, um Blasen zu vermeiden.

**Reinigung:**

Keine aggressiven Reinigungsmittel verwenden, keine mechanische Bearbeitung.

**Sicherheitshinweise:**

1. Achtung: Nicht für Kinder unter 3 Jahren geeignet.

2. Achtung: Bitte außerhalb der Reichweite von Kindern aufbewahren.

3. Erstickungsgefahr

Kleine Teile des Aufklebers (wie z. B. Abziehfolie oder Reste) können von Kindern verschluckt werden. Von Kindern fernhalten.

4. Augen- und Hautreizungen / allergische Reaktion

Durch Klebstoffreste oder Lösungsmittel können Haut- und Augenreizungen verursachen. Vermeiden Sie möglichst den Kontakt mit Haut und Augen. Bei Kontakt gründlich mit Wasser spülen.

Bei ersten Anzeichen für eine allergische Reaktion medizinischen Rat einholen.

5. Gefahr durch giftige Dämpfe

Produkt nicht erhitzen oder verbrennen. Hierdurch können durch die Folie oder den Klebstoff schädliche Dämpfe entstehen.

6. Rutsch- und Verletzungsgefahr

Abziehfolie oder Rückstände können auf glatten oder nassen Oberflächen rutschig sein.

Nach dem Entfernen ordnungsgemäß lagern/entsorgen.

7. Schnittverletzungsgefahr

Verletzungsgefahr durch scharfe Werkzeuge beim Zuschneiden von Folien.

Nur mit geeigneten Werkzeugen und unter gebotener Vorsicht zu verwenden.

8. Erstickungsgefahr durch Folienverpackung

Große Schutzfolien oder Verpackungen können bei unsachgemäßem Gebrauch zu Erstickungen führen. Verpackungsmaterial von Kindern fernhalten.

9. Brandgefahr

Entflammbares Material. Die Folie oder der Klebstoff kann bei Kontakt mit offenem Feuer oder hohen Temperaturen brennen. Halten Sie das Produkt von Flammen oder Funkenquellen fern.

10. Gefahr von Kleberesten auf empfindlichen Oberflächen

Kleber kann empfindliche Oberflächen möglicherweise angreifen oder Rückstände hinterlassen, die schwer zu entfernen sind. An einer nicht sichtbaren Stelle testen, vor Aufbringen der Folie.

11. Gefahr durch falsche Entsorgung

Folien können Kunststoffbestandteile enthalten, die möglicherweise nicht biologisch abbaubar sind. Fachgerecht entsorgen. Recyclingvorgaben beachten.